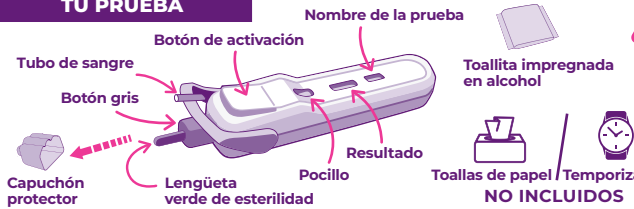


NG PRECISION+

PRUEBA DE EMBARAZO EN SANGRE

TU PRUEBA



¡IMPORTANTE

- Compruebe la fecha de caducidad.
- No abra la bolsa de papel metalizado hasta que haya leído todas las instrucciones de uso y esté lista para realizar la prueba.
- Utilícela inmediatamente después de abrirla.

REALIZACIÓN E INTERPRETACIÓN DEL RESULTADO DE LA PRUEBA

Consulte el procedimiento detallado en el reverso.

PREGUNTAS FRECUENTES

1 ¿Cuándo puedo realizar la prueba NG Precision+?

La prueba es capaz de detectar una cantidad muy pequeña (sensibilidad de 10 mIU/ml) de GCH (gonadotropina coriónica humana), una hormona producida por el organismo desde el inicio del embarazo. Se recomienda utilizar la prueba lo más cerca posible de la fecha supuesta de la siguiente menstruación para obtener la mejor fiabilidad de la prueba de embarazo. En efecto, si la prueba se realiza con demasiada antelación, el nivel de la hormona GCH puede no ser lo suficientemente alto como para ser detectado, lo que conduciría a un resultado negativo.

2 ¿Cuánto tiempo debo esperar antes de leer el resultado de la prueba?

Debe esperar al menos 5 minutos antes de leer el resultado (no espere más de 10 minutos para leer el resultado).

3 El resultado indica que estoy embarazada: ¿qué debo hacer?

Debe acudir a su médico o a su ginecólogo para que le aconseje sobre los pasos a seguir.

4 El resultado de la prueba indica que no estoy embarazada, pero ¿no estoy concibida?

Es posible que haya realizado la prueba demasiado pronto, antes de la fecha supuesta de su próxima menstruación. Realice otra prueba 48 horas después. Si el resultado de la prueba sigue siendo negativo 3 días después de la fecha supuesta de su siguiente menstruación, consulte a su médico.

5 ¿Por qué NG Precision+ se realiza en sangre?

Cuando está embarazada, su cuerpo produce una hormona (GCH) que puede detectarse en la sangre antes que en la orina. Por eso, los laboratorios realizan pruebas de embarazo en sangre.

6 ¿Es dolorosa la prueba?

Pinchar el dedo para obtener una gota de sangre es indoloro. Gire la lengüeta verde de esterilidad y presione firmemente el botón gris para pinchar el dedo.

7 La prueba no ha funcionado correctamente (no se ve la línea de control).

- ¿Ha colocado la prueba en una superficie plana después de pincharse el dedo?
- ¿Ha leído el resultado antes de esperar 5 minutos?
- ¿Se ha asegurado de llenar completamente el tubo de sangre? En cualquier caso, debería repetir la prueba.

8 ¿Puede algún medicamento o enfermedad afectar el resultado?

- Determinados fármacos, tratamientos o patologías pueden afectar al resultado, como los medicamentos para la infertilidad que contienen GCH administrados por inyección.
- Si ha estado embarazada recientemente, la prueba puede detectar niveles residuales de GCH en la sangre.
- Si está atravesando la menopausia o la premenopausia.

Si obtiene resultados inesperados, consulte a su médico.

9 ¿Puedo reutilizar la prueba?

No, es una prueba personal y de un solo uso.

CONSEJOS PARA EL MUESTREO

- Lávese primero las manos con agua caliente y séquelas bien.
- El agua caliente tiene el efecto de mejorar la circulación sanguínea en las yemas de los dedos.
- Puede dejar que la mano cuelgue a lo largo de su cuerpo durante un minuto para que la sangre fluya en mayor cantidad.
- Si la gota de sangre no se forma de inmediato, presione el dedo detrás del lugar de la punción para que se forme la gota de sangre.

USO PREVISTO Y PRINCIPIO DE PRUEBA

Cuando está embarazada, su cuerpo produce gonadotropina coriónica humana (GCH). NG Precision+ es un ensayo inmunocromatográfico para la detección cualitativa de GCH en sangre total capilar humana recogida de la yema del dedo con una sensibilidad de 10 mIU/ml.

Esta prueba rápida y fácil de usar puede utilizarse en cualquier lugar y en cualquier momento del día.

La prueba se lleva a cabo depositando una gota de sangre extraída de la yema del dedo en el pocillo de prueba a través del tubo capilar. A continuación, se dispensa una solución que facilita la migración de la muestra de sangre.

La prueba incluye anticuerpos que detectan la GCH y, en caso de resultado positivo, producen una línea de color en la zona «T» de prueba.

Los componentes reactivos son un anticuerpo monoclonal anti- α -GCH y un anticuerpo monoclonal anti- β -GCH conjugados con un marcador visual (oro coloidal).

PRECAUCIONES

- La prueba es de un solo uso. No la reutilice.
- No utilice la prueba si la bolsa está dañada o rota.
- Mantenga la prueba fuera del alcance de los niños.
- Una vez abierto la bolsa, utilice la prueba inmediatamente.
- No debe haber nada en contacto con la ventana de lectura (zona de resultado).
- Almacene la prueba en su bolsa entre 4 °C y 30 °C. La prueba es estable hasta la fecha de caducidad indicada en la caja. No se debe congelar.
- NG Precision+ está diseñada para ser utilizada únicamente con muestras de sangre.
- La sangre debe transferirse a la tira reactiva inmediatamente.
- La prueba debe colocarse en una superficie plana mientras se espera el resultado. La prueba nunca debe estar orientada hacia arriba.

ELIMINACIÓN

Para desechar NG Precision+ coloque la prueba y el contenido del kit en una bolsa de residuos y llévela a una farmacia para su destrucción.



NG·BIOTECH®
LABORATOIRES

Z.A. Courbouton - Secteur 1
35480 Guipy - FRANCE

www.ngprecision.com

REF

Número de catálogo

LOT

Número de lote

IVD

Producto sanitario para diagnóstico *in vitro*

Fabricante

Fabricante



Límites de temperatura de conservación 4°C-30°C



Consulte el modo de empleo



No reutilizar



No utilizar si el embalaje está dañado



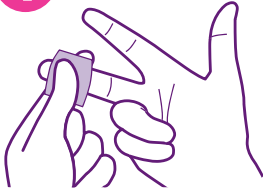
Contenido suficiente para 1 prueba



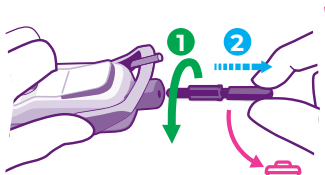
Fecha de caducidad

CE 0483

1 PREPARACIÓN



Masajee el dedo durante unos segundos (dedo medio o dedo anular), límpielo con una toallita impregnada en alcohol y deje secar al aire.



Gire y retire la lengüeta verde y deséchela.

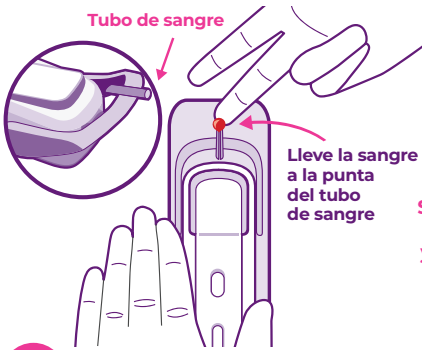


Presione el botón gris para pinchar el dedo.

! Solo pincha una vez

2 RECOGIDA DE LA MUESTRA

Coloque la prueba en el espacio indicado en el folleto de instrucciones. Apriete firmemente el dedo detrás del lugar de punción para obtener la muestra de sangre. Llene el tubo de sangre completamente.



Tubo de sangre

Lleve la sangre a la punta del tubo de sangre



!
IMPORTANTE
Si tiene dificultades, limpie el dedo y apriételo de nuevo



X
MEDIO LLENO



El tubo debe estar lleno

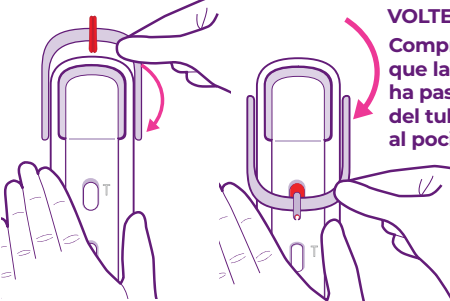


✓
LLENO

El tubo de sangre tiene ahora la cantidad correcta de sangre

3 RESULTADOS

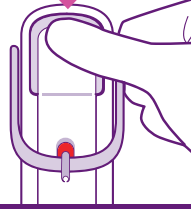
Mantenga la prueba sobre una mesa. Ahora, voltee el tubo de sangre hacia el pocillo.



VOLTEAR
Compruebe que la sangre ha pasado del tubo al pocillo

Presione con fuerza el botón de activación para activar la prueba

HACER CLIC



Y ESPERAR 5 MINUTOS



No leer después de 10 min.

INTERPRETACIÓN DEL RESULTADO

ESTÁ EMBARAZADA



NO ESTÁ EMBARAZADA



NO VÁLIDO



!
Deje la prueba aquí, esto ayuda a llenar el tubo de sangre

COLOCAR Y DEJAR LA PRUEBA AQUÍ

